

Fyll på bensin. 4-takt, EJ oljeblandad, gärna alkylat

Brandpumpsinstruktioner

Dessa instruktioner och foton avser den pump som står i Mossbergs båthus.

Snarlik pump och slangutrustning finns i Fogelströms "Pumphus" i byn.



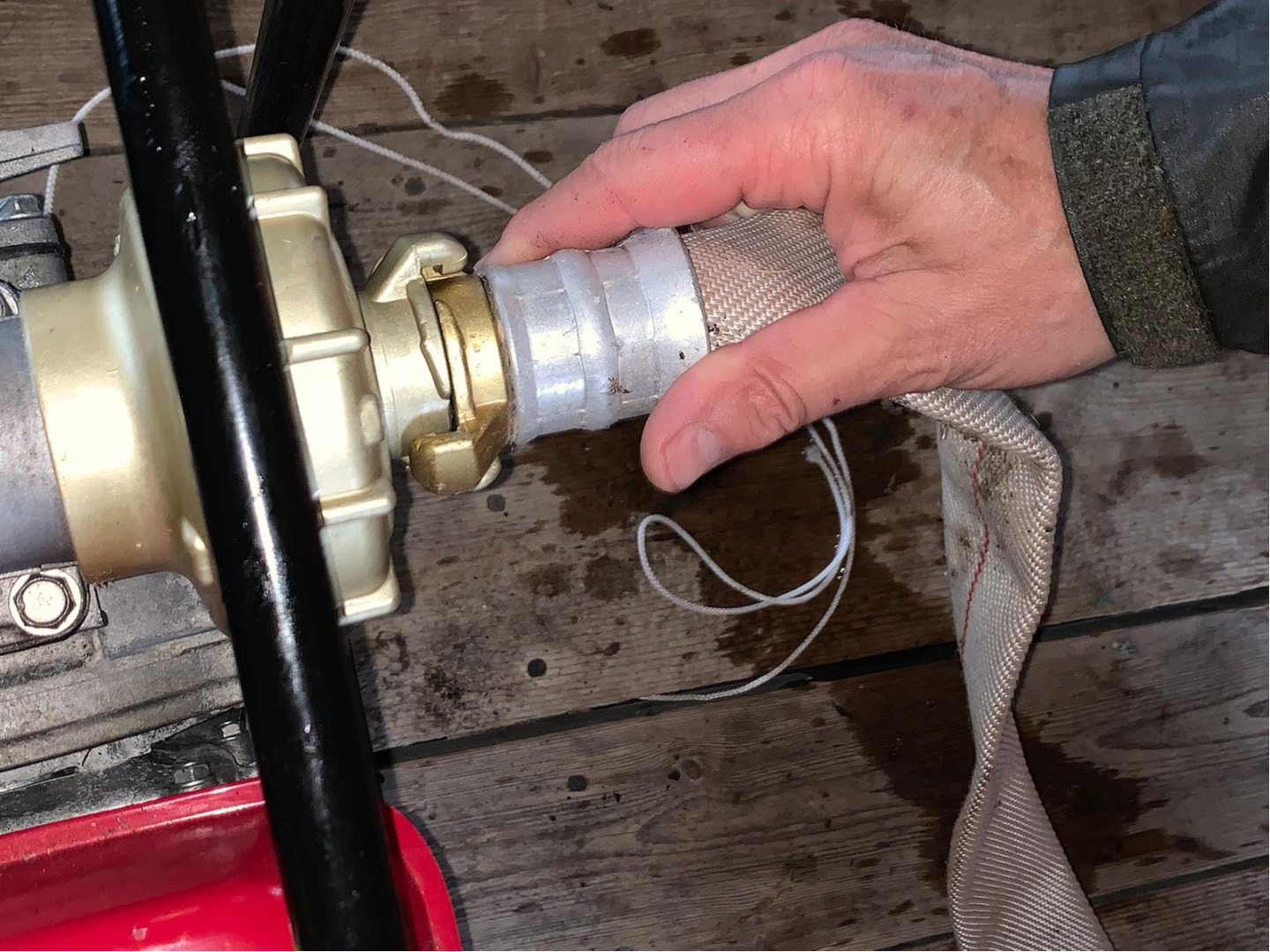
1. Ta fram sugslangen. (Gul galler hos Mossberg, i Spruthuset är den grön).



2. Koppla sugslangen på pumpen.



3. Lägg sugdelen i vattnet.



4. Koppla brandslangen på pumpen.



5. Rulla ut brandslang och sätt på munstycke



6. Fyll vatten i pumpen



7. Kontrollera att strömbrytaren står på on.



8. Kontrollera att bensinen är på, undre svarta spaken till höger. 9. Använd choke vid behov, övre grå spaken.



10. Kontrollera gasen, grå metall.



11. Starta pumpen.



12. Släck branden



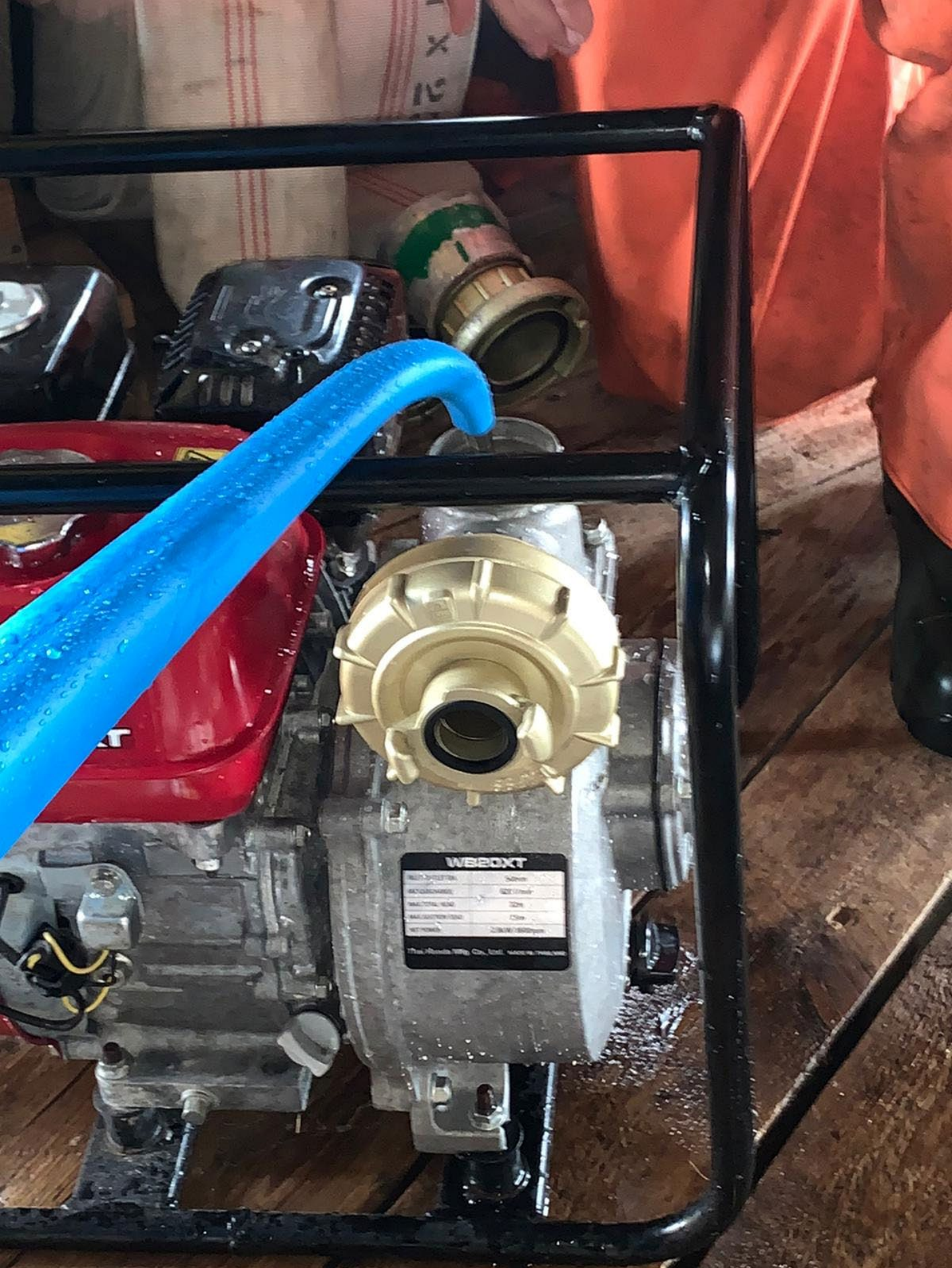
Efter 1. Koppla loss brandslangen och rulla ihop den med start från mitten. Knyt ihop slangen som den var tidigare.



Efter 2. Koppla loss sugslangen och rulla ihop den.



Efter 3. Skruva ur dräneringspluggen och luta pumpen så att allt vatten rinner ut.



Efter 4. Skölj ur pumpen med sötvatten. VIKTIGT!



Efter 5. Ställ tillbaka pumpen.

Inför vintern:

1. Slå lite glykol blandat med vatten i pumpen och skölj ur.
2. Smörj gängor med lite vaselin.
3. Ställ strömbrytaren i läge ON för att undvika oxid på kontaktytorna.

